

PRODUCCIÓN DE HORMIGÓN DE HASTA 200 M³ / DÍA CON MINI PLANTAS AUTOCARGABLES INSTALADAS EN OBRAS.

Calidad y productividad del hormigón con reducción de costos

Equipamiento

Presionados por la natural evolución del mercado, principalmente en los últimos diez años, las industrias de pré-moldados de hormigón, independiente de sus tamaños y del tipo de piezas que producen, necesitaron equiparse con plantas que pudiesen lograr una reducción substancial de los costos productivos, mejorando la calidad y la productividad, a más de posibilitar el control absoluto sobre los consumos de materia prima y mano de obra en la producción; atendiendo inclusive los periodos de pico de producción, comunes en estas industrias. Así aparecieron en el mercado, mini plantas capaces de alcanzar a los requisitos citados arriba, donde las mismas no deberían ocupar espacio extra en las líneas de producción existentes, o sea, eran literalmente, insertadas en áreas destinadas a los montes de agregados, siendo muy común también la implantación de silos para almacenamiento de cemento a granel, excluyendo portanto galpones para almacenamiento de cemento en bolsas, añadiéndose entonces áreas extras en la línea de producción, y la reducción de la mano de obra de manipuleo de las bolsas. También se exigía un equipamiento de fácil operación y bajísima mantención, que esas mini plantas también lograron. La empresa Icocital localizada en Itapetininga/SP, es un ejemplo real, pues aumentó substancialmente su productividad y la calidad de sus productos reduciendo los consumos de kg de cemento y horas hombre por metro cúbico de hormigón producido.

Evolución

El interés de Constructores y Empreiteiros fué despertado demostrando el desempeño de éstos equipamientos tanto en las Industrias como en el propio local de obras, consiguiéndose:

- producción de hormigón en el exacto momento de su lanzamiento, atendiendo a las necesidades del cronograma de obras, aliado al hecho de que tales plantas son dotadas de sistema de dosaje electrónico y sonda de constatación de la unidad presente en los agregados para la corrección, de lanzamiento a lanzamiento, obteniendo calidad ejemplar y uniformidad en el hormigón producido.

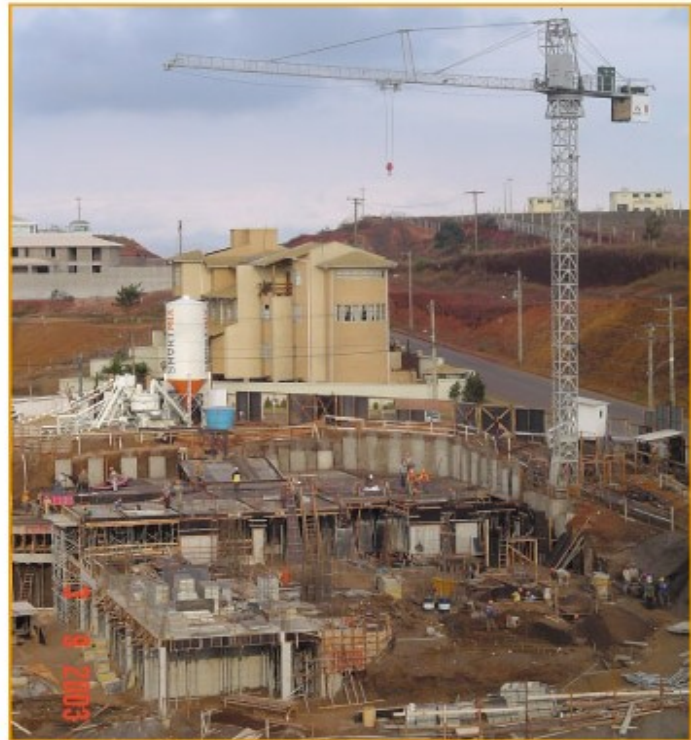
- reducción substancial de la deformación lenta del hormigón a través de una mezcla más homogénea que eleva el módulo de elasticidad.

- las operaciones de dosaje, mezclados y lanzamientos en el local donde está siendo hormigonado es casi simultáneo, en total sincronización con la necesidad del cronograma en tiempo real.

Otro factor importante es el abastecimiento de las materias primas en horarios especiales, facilitando el flujo y acceso de vehículos graneleros de grand porte en la obra en horarios más adecuados a la vecindad.

Control

Las plantas tienen un sistema de automatización que registra todos los dosajes y operaciones, haciendo el gerenciamiento de toda la producción del hormigón. Este sistema es capaz de emitir informes gerenciales dando resúmenes de producción,



Obra: Condomínio Alicerce / Castor – Belo Horizonte / MG
Productor de Hormigón: Smartmix
Equipamiento: Minimix 750 - CIBI

consumos, humedades constatadas, etc..., más allá de que el sistema puede ser integrado on line a las computadoras de las oficinas centrales.

Flujo Interno del hormigón en la obra

Esas plantas pueden ser instaladas juntamente con sistemas que permitan que el hormigón pueda ser transportado por tolvas izadas a través de grúas y también simultáneamente por bombas.

Otros ejemplos:

La CNO – Constructora Norberto Odebrecht, optó por instalar dos de estas mini-plantas fabricadas en Brasil, en la obra del metro de Caracas-Venezuela, siendo ellas las encargadas de toda la producción de grouts y hormigón inclusive para los pre fabricados.

La Constructora Rossi Residencial obtuvo beneficios significativos en función de la productividad y reducción del costo del hormigón en 2 plantas instaladas en obras en Rio de Janeiro y São Paulo.

SMARTMIX
www.smartmixsrv.srv.br
E-mail: info@smartmix.srv.br

Avenida Carandai, 930
Sala 13 F - Funcionários
CEP 30130-060
Belo Horizonte/ MG
Tel: (031) 3274 2288
Fax: (031) 3224 2775